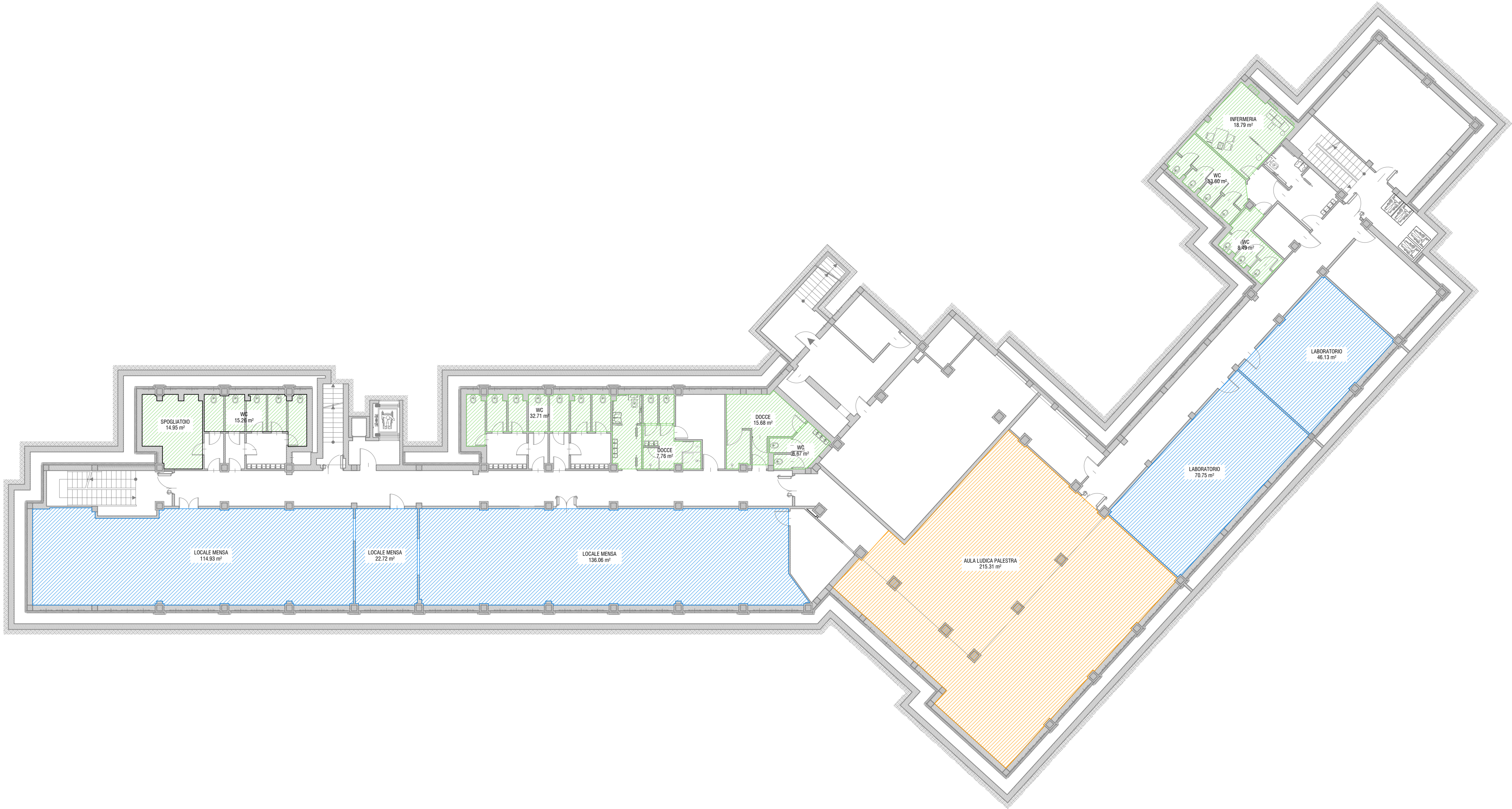
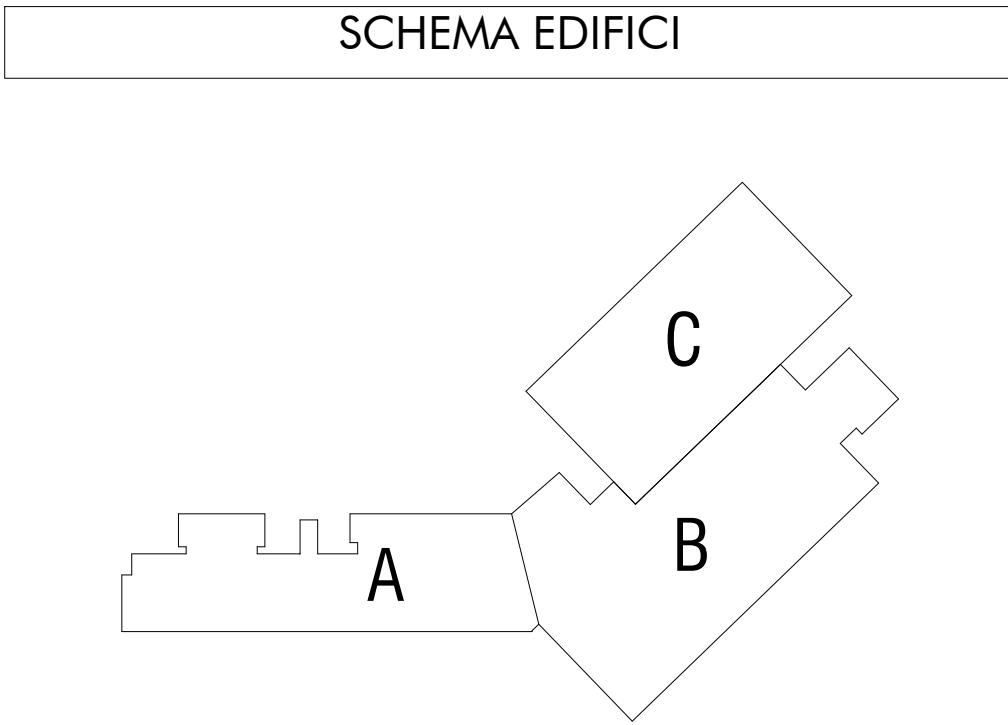
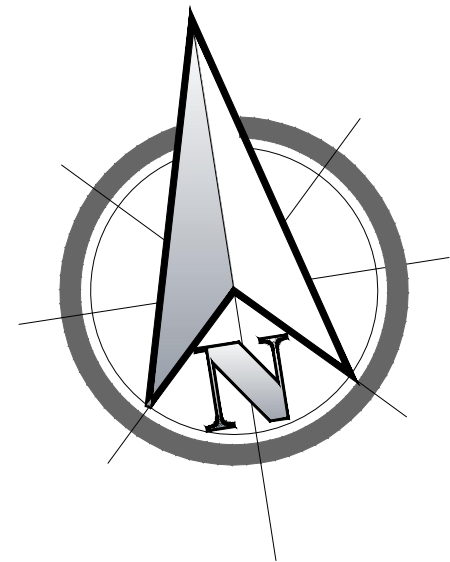


PIANTA PIANO SEMINTERRATO



PIANO SEMINTERRATO				
NOME	SUP	SUPERFICIE AERO-ILLUM.	VERIFICA RAPPORTO	
WC	15.26 m²	3.38 m²	0.22	VERIFICATO
WC	32.71 m²	6.75	0.21	VERIFICATO
DOCCE	7.76 m²	AERAZIONE FORZATA		
SPOGLIATOIO	14.95 m²	2.03 m²	0.14	VERIFICATO
LOCALE MENSA	114.83 m²	AERAZIONE FORZATA		
LOCALE MENSA	22.72 m²	AERAZIONE FORZATA		
LOCALE MENSA	136.06 m²	AERAZIONE FORZATA		
DOCCE	15.68 m²	AERAZIONE FORZATA		
INFERMERIA	18.79 m²	AERAZIONE FORZATA		
WC	8.49 m²	2.03 m²	0.24	VERIFICATO
WC	13.60 m²	2.70	0.20	VERIFICATO
LABORATORIO	46.13 m²	AERAZIONE FORZATA		
WC	6.67 m²	AERAZIONE FORZATA		
AULA LUDICA PALESTRA	215.31 m²	AERAZIONE FORZATA		
LABORATORIO	70.75 m²	AERAZIONE FORZATA		

REGIONE PIEMONTE  
COMUNE DI ASTI

**PROGETTO ESECUTIVO**

Progettazione Esecutiva relativa a lavori di adeguamento sismico, riqualificazione energetica, abbattimento delle barriere architettoniche e messa in sicurezza edificio della *Scuola Primaria - Rio Crosio* sita in Corso XXV Aprile n° 151 nel Comune di Asti (14100 - AT)

**CUP G31F19000170001**  
*PNRR - Missione 4 - Componente 1 - Investimento 3.3*  
Finanziato dall'Unione Europea - NextGenerationEU



ELABORATI GRAFICI - ARCHITETTONICI

VERIFICA RAPPORTO AERO-ILLUMINANTI

Pianta Piano Seminterrato    Scala 1:100

DATA:	MAGGIO 2023	PROGETTO ESECUTIVO
REVISIONE:		

**CAPOGRUPPO RTP - PROGETTISTA:**

Arch. Alberto Vaccario  
Piazza Dante n. 1,  
18020 - Solonghello (AL)  
Tel.: 339 1261982  
E-Mail P.E.C.:  
albertovaccario@pec.albertovaccario.com

**COMMITTENTE:**

Comune di Asti  
Piazza San Secondo, 1  
14100 Asti (AT)  
Tel: (+39) 0141.399111  
P.IVA 00072360050  
P.E.C. : protocollo.comuneasti@pec.it

**AT-RC\_EDS\_ES\_TAV.PA-10.2.1P**